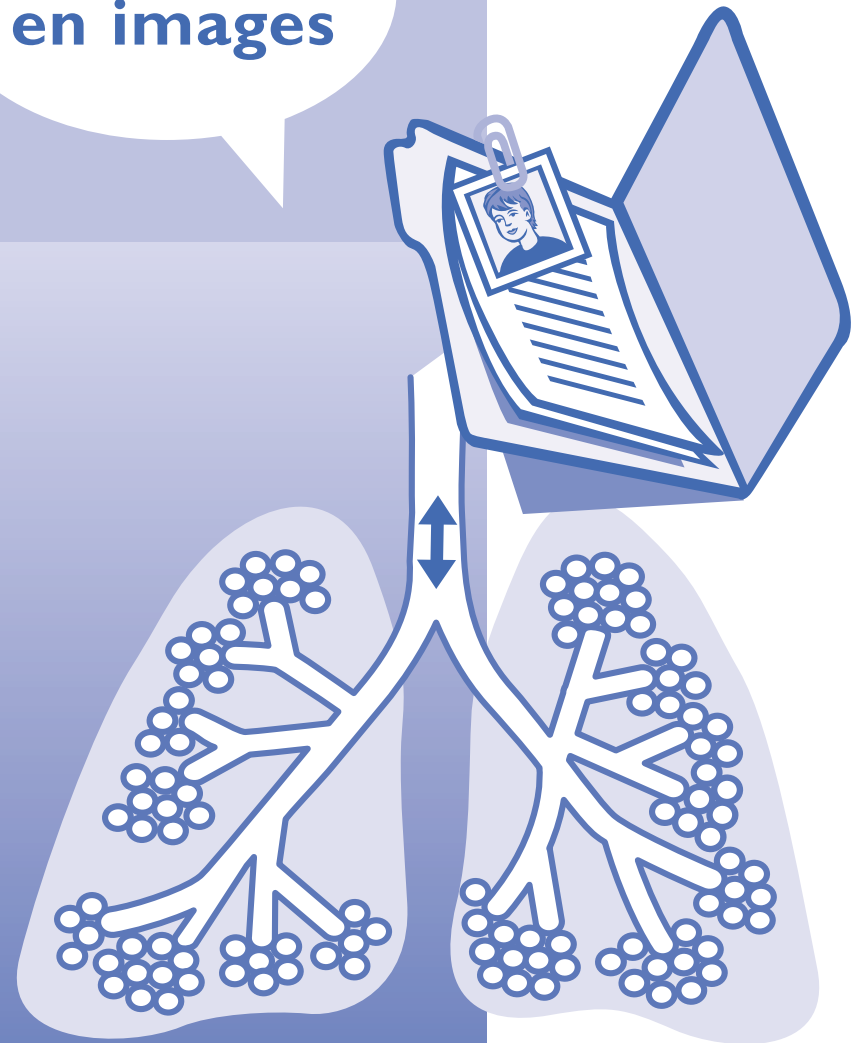




**L'asthme
en images**



 L'ASSOCIATION PULMONAIRE

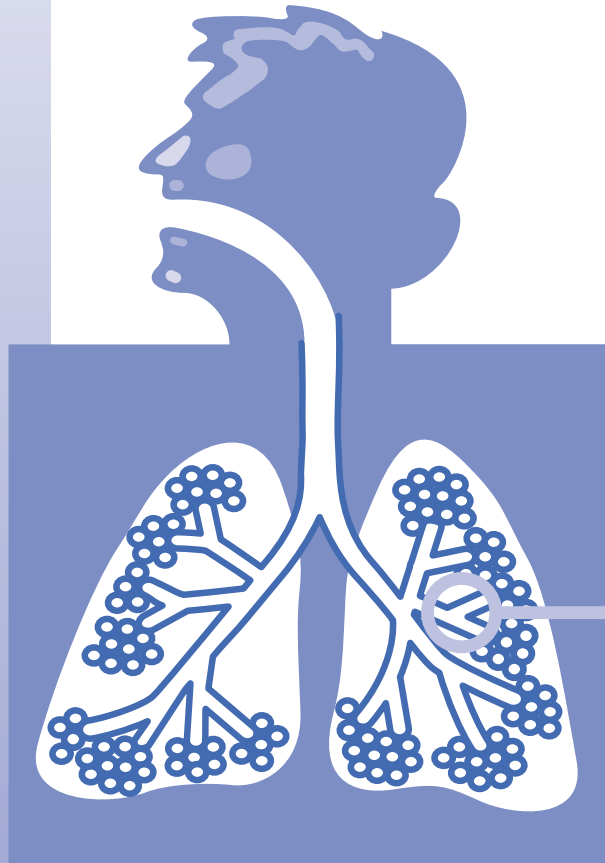
For more information about Asthma,
please call the Asthma Action Helpline
to speak to a Certified Asthma Educator.

1-800-668-7682

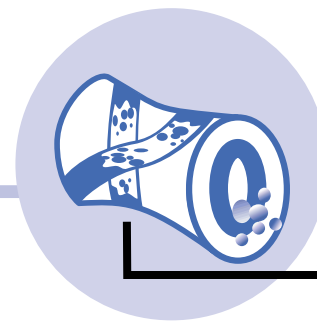
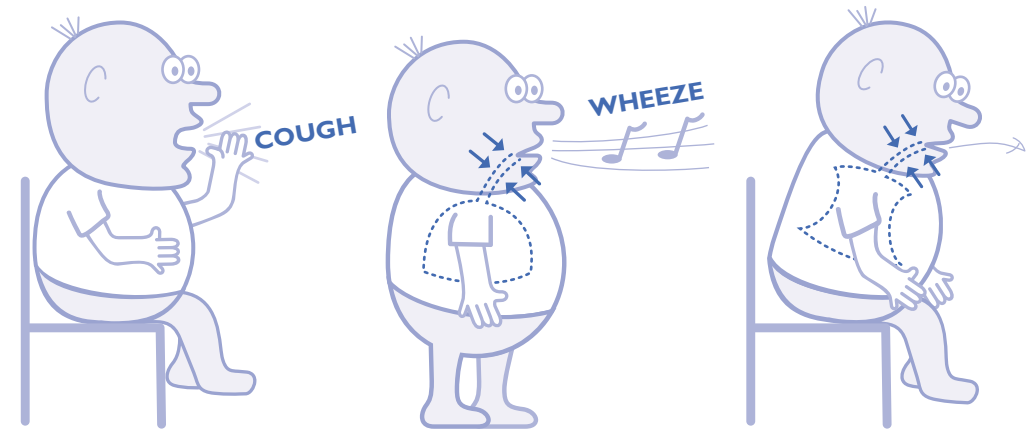
 L'ASSOCIATION PULMONAIRE

Qu'est-ce que l'asthme?

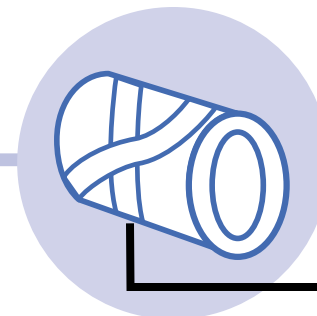
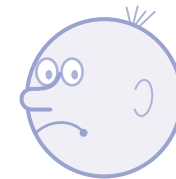
L'asthme est caractérisé par l'inflammation des bronches qui réagissent en produisant davantage de mucus.



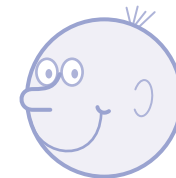
L'asthme cause :
la toux, le sifflement, l'essoufflement
et l'oppression thoracique



bronche avec asthme :
inflammation de la membrane (muqueuse)



bronche normale
membrane (muqueuse) dégagée

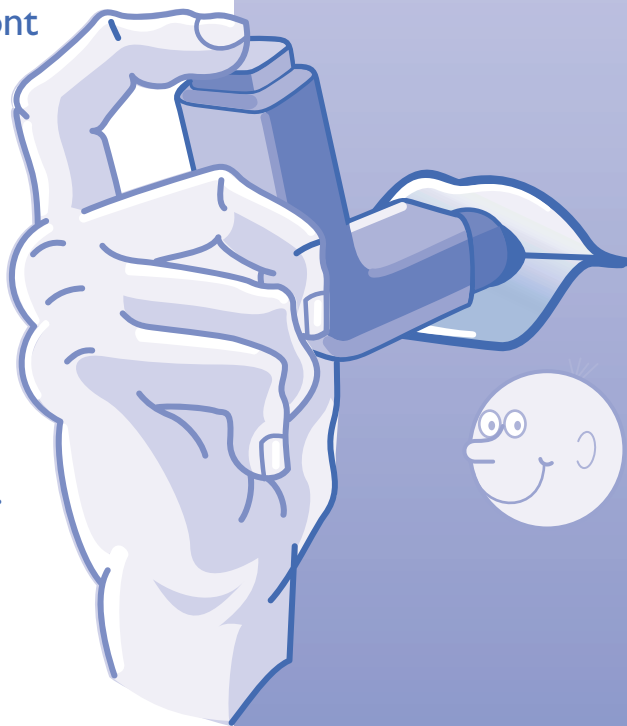


Comment éviter les symptômes de l'asthme

1. Éviter les facteurs déclenchants
2. Prendre ses médicaments

Il existe deux types de médicaments pour maîtriser l'asthme :

les médicaments de prévention, qui sont administrés tous les jours et les médicaments de soulagement, qui sont pris à l'occasion afin de soulager les symptômes aigus.







 **Votre asthme n'est pas bien maîtrisé si :**



vous devez vous absenter de l'école ou du travail



vous tousssez la nuit ou au réveil

D	L	M	M	J	V	S
						

vous utilisez vos médicaments de secours 3-4 fois par semaine

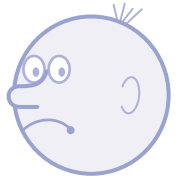


vous ne pouvez pas participer aux activités quotidiennes ou faire de l'exercice



vous devez vous rendre à l'hôpital

Quels facteurs déclenchent l'asthme?

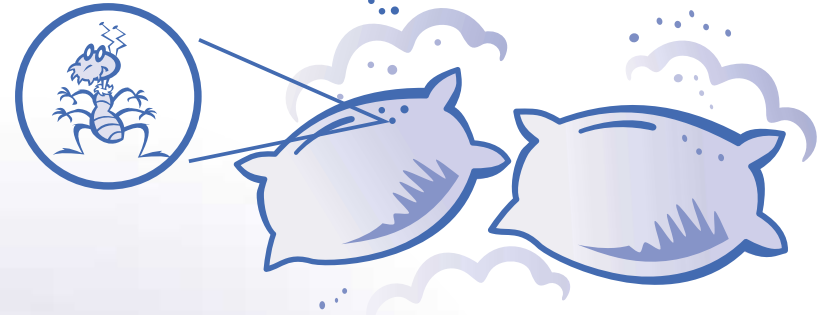


Il existe plusieurs facteurs qui provoquent les symptômes de l'asthme

- fumée de cigarette
- animaux
- acariens
- moisissures
- odeurs fortes
- pollution
- changements de température
- rhumes
- infections virales



changements de température



acariens, moisissures au sous-sol et dans les salles de bain



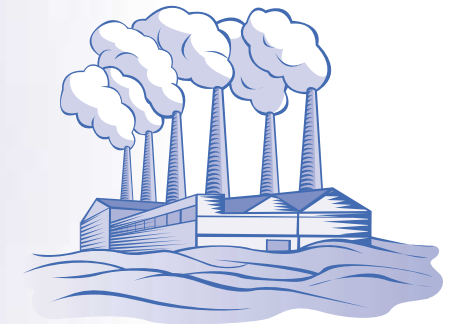
fumée de cigarette



odeurs fortes



infections virales et rhumes



pollution



animaux